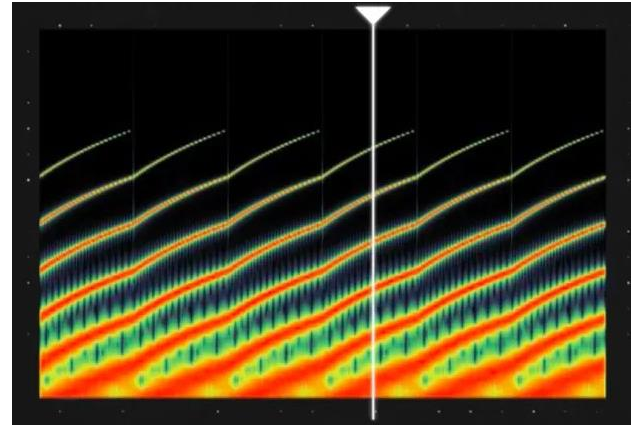


# ESCALAS de SHEPARD y RISSET



El "*Shepard Tone*", o **Escala de Shepard**, es una **ilusión auditiva** que nos hace percibir que un sonido **no deja de elevar o disminuir su tono** progresivamente y de forma infinita. Esto se consigue superponiendo tres escalas de notas con una separación de una octava entre ellas; de este modo, al hacerlas sonar en bucle, se creará la sensación de un ascenso interminable.

La Escala de Risset es igual, pero sin espacios entre los sonidos. Ambas han sido utilizadas en películas como *Dunkerk*, *Interstellar* or *Sherlock Holmes*.

**Ansiedad asegurada.**